

SKAKBLADET.

ORGAN FOR DANSK SKAKUNION.

Udg. 1 G. mdl. Gennem Postv. i Danmark Kr. 1,16, i Norge og Sverig Kr. 1,20 aarlig, inkl. Postp.

Nr. 2.

August 1906.

3. Aarg.

Skakbladets

Nr. 5 af 1. Aargang købes af
Redaktionen.

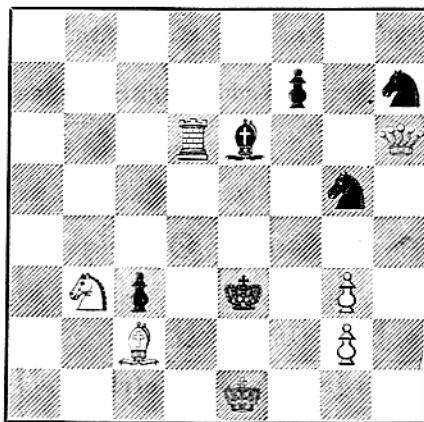
Pommeskakspil

i Futteral, praktiske og smukke, er-
holdes for 1,75 + Porto hos
Bogbinder **F. B. Rasmussen**,
Viborg.

Pjeler af celluloid

till fidschackspil ønskes køpa.
Schackbladets Redaktion,
Njstab, Sverige.

Baron v. Wardener, Taus.
D. Wochenschack.



Mat i 2 Træk. Løsningen findes
blandt Annoncerne paa næste Side.

Jaas hos ja godt jom alle Handlende.

Kar De hjillet Stat
og roget Tobak,
jaa Kingen af Torshø fiffier,
en **Sjmonade** kan da
hyle Torshøden la'.
Sedu De lauter den let,
og den imager Dem ret,
naar blot føde de vil
et spæber bevill
fra **S. S. Mathiasens** Advokater.

Sult at De **støtter Skaksagen** ved at annoncere.

Skakpillere

udenfor Unionsklubberne kunne blive
Medlemmer mod et aarligt Kontin-
gent af 2,50 — heri beregnet Be-
taling for Skakbladet. Indmeldelse
modtages af Unionens Sekretær,

Kaptajn Skjærulff, Viborg.

ÆGTE Malt-ekstrakt-Øl

Garan-
teret
overgæret.

•
Mindste
Alkohol-
indhold.

•
Største
Ekstrakt-
indhold.



&
ægte
Malt-
Eks-
trakt.

Absolut bedste Malt-Præparat
imod Forkølelser, Influenza og
under Rekonvalescens.

A.S. Bryggeriet „Odin“ Viborg.

Sagfører

H. F. Andersen,
Viborg.

H. P. Bechs

1. Kl.s Skomagerforretning
anbefales.
Gronnegade 15, Aarhus.

Schackbladet

erhåles mot infäsendande af Kr. 1,75
till
Redaktionen,
Njstab, Sverige.

Ønsker De
en 1. Klasses Cifte,
 da henvend Dem til
A. L. Brems, Viborg,
 hvor De bliver bedst betjent.

Asger Dahl
 Overretssagfører
Viborg.

Rud Jønsens
1. Klasses Skrederforretning
 anbefales.
Siborg, St. Gjørtorvgade 4.

„Odin“ **Krone- Pilsner Øl**
 og
ægte Dobbelt Øl
 garanteret overgæret og skattefrit
 anbefales.
A/S Bryggeriet „Odin“, Viborg.



Viborg nye Bogbinderi
 anbefaler sig med alt Bogbinderarbejde. Smukt og solidt til rimelige Priser.
S. B. Rasmussen.
 NB. Elegante og stærke Mapper til Skat-
 bladet 75 Øre. Mapper for Bestyrelsen
 til Diagrammer m. m. 35 Øre.

Broncemedaille. **Sølvmedaille.**



Malmö.



Stockholm.

Skakuhre
 meget praktiske og paalidelige, der viser, hvor lang Tid hver Spiller har brugt til sine Træk, leveres for 10 Kr., bedste Kvalitet 11,00.
 Smuk Egetræskasse med Laas — til Opbevaring og Transport af Uhret — 4 Kr. 85 Ø.
P. M. Bach,
 Uhrmager & Guldsmed,
Viborg.

Husfaderens og Husmoderens
 Regnskabsbøger ved
A. Müller, Slagelse.
 Pris: 1 Aar à 120 Ø. 5 Aar, Vælskbind,
 4 Kr. Elegant indbunden 5 Kr.

Løsning paa Skakopgaven:
 1) Ta6.
 Overretssagfører
S. P. Sørensen,
 Viborg.

Skak-Borde i nordisk Stil,
 forevist Unionens Bestyrelse og anbefalet af denne som smukke og praktiske til Klubbrug, **8 Kr. pr. Stk.** Paa større Bestillinger gives Rabat.
Jensen & Prip, Viborg.
 NB. Viborg Skakklub har 8 af disse og tiltræder Anbefalingen.

J. Frederiksens Bogtrykkeri, St. Mikkelsgade 23.
 Alt Bogtrykarbejde smukt og billigt. Specialitet: **Diagramblanketter** Merkantile Tryksager. **50 Ø. pr. 100 + Porto.**

Erindringsliste
 for
Dansk Skakunion.

1. Kreds.
 Aalborg, Klubben „Enigheden“ Torsdag, 59 Mdl.
 Brønderslev, „Konditoriet“ Tirsdag, 17 Mdl.
 Hjørring, Afholdshotellet Mandag og Fredag, 19 Mdl.
 Randers, Haandværkerforeningen Onsdag, 43 Mdl.
 Thisted Hotel Royal Torsdag, 23 Mdl.

2. Kreds.
 Herning, Hotel Vestjylland Torsdag, 25 Mdl.
 Kjellerup, Skovs Hotel Lørdag, 14 Mdl.
 Lemvig, Teknisk Skole Onsdag, 37 Mdl.
 Skive, Gluds Hotel Mandag, 28 Mdl.
 Struer, „Hotel Struer“ Mandag, 14 Mdl.
 Viborg, Preislers Hotel Onsdag, 62 Mdl.

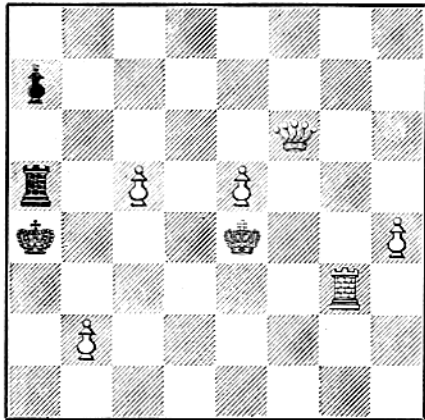
3. Kreds.
 Aarhus, Handels & Kontoristforeningen Torsdag, 65 Mdl.
 Brædstrup, „Centralhotellet“ Tirsdag, 14 Mdl.
 Hadsten, Afholdshotellet Tirsdag, 19 Mdl.
 Horsens, Palekafeen Mandag, 59 Mdl.
 Vejle, Hotel Royal, 15 Mdl.

4. Kreds.
 Fredericia, Hotel Viktoria Torsdag, 15 Mdl.
 Middelfart, Esbjergs Hotel Fredag, 11 Mdl.
 Odense, Læseforeningen Mandag og Torsdag, 48 Mdl.
 Slagelse, Industriforeningen Onsdag, 23 Mdl.
 Svendborg, Borgerforeningen Torsdag, 20 Mdl.
 Nørre-Aaby, Nørre-Aaby Friskole (Vinter), 12 Mdl.

Uregelmæssigheder ved Bladets Levering bedes anmeldt til Postvæsenet eller Redaktionen.

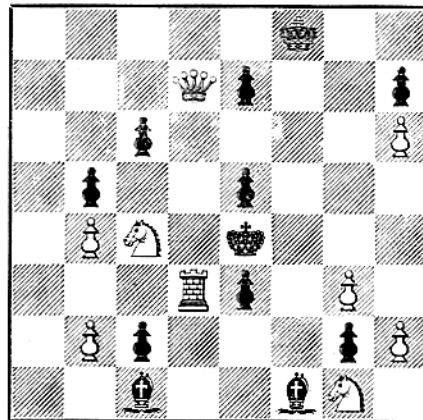
Opgaver til Skakbladets Turneringer.

Nr. 189. Af Kaptajn B. Haase, Kjøbenhavn. Original.



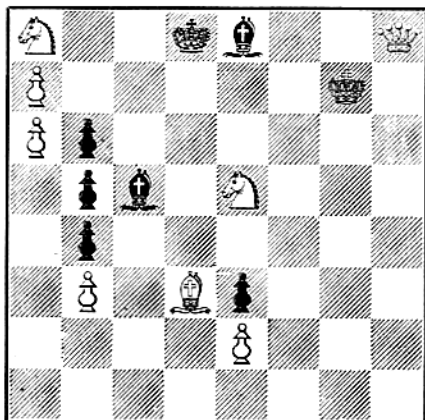
Mat i 3 Træk.

Nr. 190. Af Chr. Christensen, Kjøbenhavn. Original.



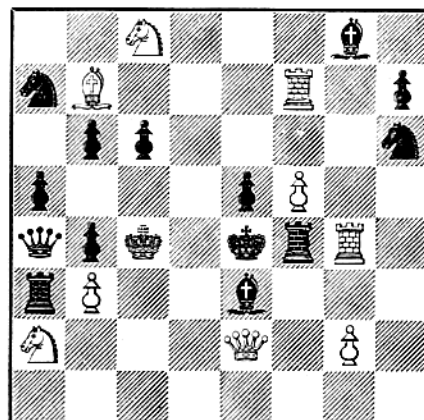
Mat i 3 Træk.

Nr. 191. Af N. Hoeg, Kjøbenhavn. Original.



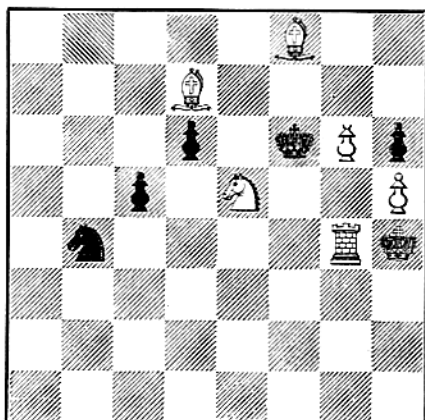
Mat i 3 Træk.

Nr. 192. Af Pastor J. Jespersen, Svendborg. Original.



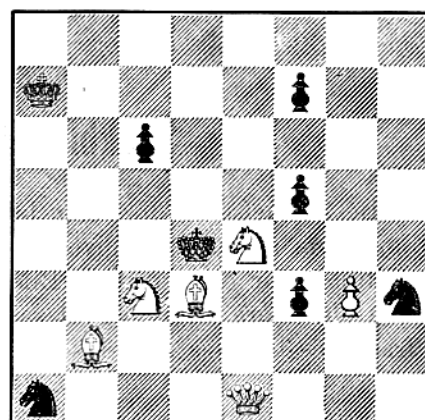
Selvmat i 2 Træk.

Nr. 193. Af Ejnar Knudsen, Jebjerg. Original.



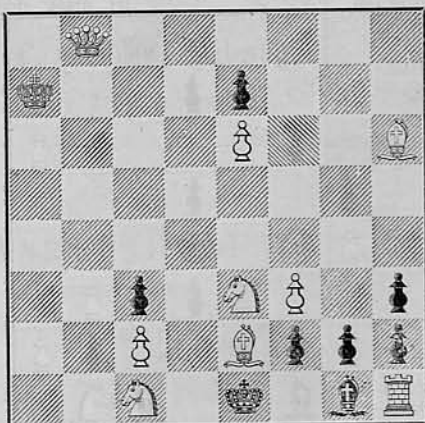
Mat i 2 Træk.

Nr. 194. Af M. Feigl, Wien.
Tijdschr. v. d. Nederl. Schaackbond.



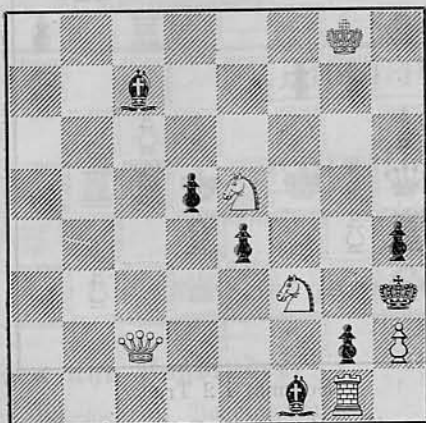
Mat i 3 Træk (Δ).

Nr. 195. Af W. Henneberger.
Schweitz. Schachz.



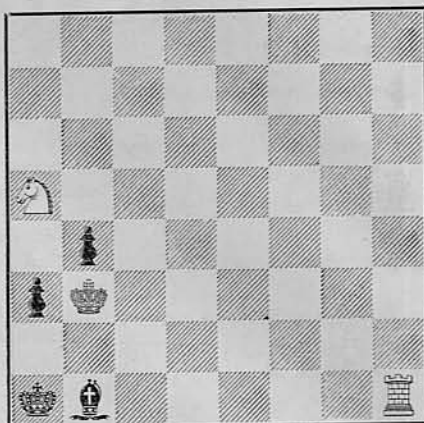
Mat i 3 Træk.

Nr. 197. Af N. Maximow.
Revue d'Echecs.



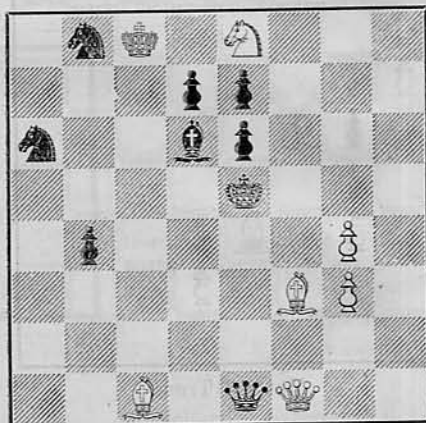
Mat i 2 Træk.

Nr. 196. Af H. M. Huse, Hamar.
„Schackbladet“.



Mat i 4 Træk.

Nr. 198. Af Kohtz og Kockelkorn.
101 Schackaufgaben.



Mat i 3 Træk (A).

Skakbladets nye Løserturnering.

I Bestemmelserne for den løbende Løserturnering (i forrige Nr.) manglede en, som hermed tilføjes, om at for en angivet uholdbar Biløsning fradrages halvt saa meget, som der vilde være bleven tillagt for en „korrekt“ Biløsning, og der fradrages lige meget for den første og for hver følgende uholdbare Biløsning til samme Opgave. For paastaet Uløselighed, som ikke holder Stik, fradrages lige saa meget som for en upaalidelig Biløsning.

Fra Ostende-Turneringen.

Dronningegambit. Parti Nr. 62.

Post. (Hvid).		Wolf. (Sort).
d2—d4	1.	d7—d5
c2—c4	2.	d5×c4
Sg1—f3	3.	Sg8—f6
Sb1—c3	4.	Lc8—f5.

Ikke noget godt Træk.

e2—e3	5.	e7—e6
Lf1×c4	6.	Sb8—d7
0—0	7.	c7—c6
Dd1—e2	8.	Sf6—e4
Lc4—d3	9.	Se4×c3

Den hele Variant er en Analyse af Wolf. Den har imidlertid sine Mangler, hvad ogsaa Post meget flint beviser. Hvids Centrum er ikke til at bryde og B-Linien bliver senere skæbnesvanger for Sort.

b2×c3 10. Lf5—g4

Ta1—b1 11. Skal lokke Dronningen til c7 for afgørende at kunne angribe paa Kongefløjen og i Centrum. Wolfs Analyse forudsætter imidlertid, at Dronningen kommer til f6.

11. Ta8—b8

c3—c4 12. e6—e5

h2—h3 13. h7—h5

Tf1—d1! 14. Et vidt beregnet

Angrebstræk 14. Dd8—f6

Ld3—e4! 15. Df6—h6

De2—d3 16. Lf8—e7

Le4—f5! 17. Lg4×f3

Wolf haaber endnu paa Angreb; han burde nu have spillet paa Afbytning og slaaet Løberen; men ogsaa da er Stillingen afgjort for Hvid, der faar en Bonde mere, medens Sort, der har en svag Dronningefløj, først skal bringe sine Officerer frem.

Lf5×d7† 18. Ke8×d7

d4×e5† 19. Kd7—e8

Dd3—d7† 20. Ke8—f8

Tb1×b7! 21. Tb8—e8

Lc1—a3! 22. Der trues med

D×e8, Tb8†, T×d8†.

22. Dh6—g5

La3×e7†	23.	Dg5×e7
Dd7×e7†	24.	Te8×e7
Td1—d8†	25.	Te7—e8
Td8×e8†	26.	Kf8×e8
Tb7—b8†	27.	Kf8—e7
Tb8×h8	28.	Og Hvid vandt.

Et kraftigt og smukt spillet Parti som er en Skønhedspræmie værd.

Anm. af W. John for „Algemeine Zeitung“.

Nordisk Gambit.

Parti Nr. 63.

Mieses. (Hvid). Taubenhaus. (Sort).

e2—e4 1. e7—e5

d2—d4 2. e5×d4

c2—c3 3. d7—d5

e4×d5 4. Dd8×d5

c3×d4 5. Sb8—c6

5. —, Sf6 er bedre.

Sg1—f3 6. Lc8—g4

Lf1—e2 7. 0—0—0

Sb1—c3 8. Dd5—h5

Selv efter 8. —, Da5 har Hvid Fordel.

Lc1—e3 9. Sg8—f6

Ta1—c1 10. Lf8—d6

a2—a3 11. For at forberede

Sb5.

11. Th8—e8

Sc3—b5 12. Sf6—e4

Tc1×c6 13. b7×c6

Sb5×a7† 14. Kc8—d7?

14 —, Kb7 er bedre, men Partiet kan dog ikke reddes. 15. Da4, Ld7, 16. d5 etc.

Sf3—e5† 15. Opgivet.

Efter Tidsskrift för Schack.

Preussisk Parti.

Spillet pr. Korrespondance ^{29/9} 1904 til ^{21/2} 1905.

Parti Nr. 64.

Cand. Helweg Mikkelsen. Bogtr. F. Englund.

Odense. Stockholm.

(Hvid). (Sort).

e2—e4 1. e7—e5

Sg1—f3	2.	Sb8—c6
Lf1—c4	3.	Sg8—f6
d2—d4	4.	e5×d4
0—0	5.	Lf8—c5

Dette Træk leder til et meget livligt Spil. Forsigtigere er 5. —, S×e4. F. Eks. 6. Te1, d5, 7. L×d5, D×d5, 8. Sc3, Dh5, 9. S×e4, Le6, 10. Lg5, Lb4, 11. S×d4, D×d1, 12. T×d1, S×d4, 13. T×d4. Le7 med omtrent lige Spil.

e4—e5 6. d7—d5

Paa 6. —, Sg4 kan følge 7. Lf4, d6, 8. e×d6, L×d6. 9. Te1†, Le7, 10. Lb5 med nogen Fordel for Hvid.

e5×f6	7.	d5×c4
Tf1—e1†	8.	Lc8—e6
Sf3—g5	9.	Dd8—d5
Sb1—c3	10.	Dd5—f5
Sc3—e4	11.	Lc5—b6
f6×g7	12.	Th8—g8
g2—g4	13.	Df5—g6
Sg5×e6	14.	f7×e6
Lc1—g5	15.	

Dette Træk indleder det s. k. Abelske Angreb, hvilket har været underkastet vidtløftige Analyser i „Deutsche Schachzeitung“. Med den Forstærkning af samme, som Hr. Mikkelsen i dette Parti har fundet, turde det lede til Fordel for Hvid.

	15.	Tg8×g7
Dd1—f3	16.	e6—e5

Dette Træk angives i de ovennævnte Analyser at være daarligt, men den derpaa angivne Fortsættelse er fejlagtig, og Sort vilde derfor nærmere prøve dette Træk.

Se4—f6† 17. Ke8—f7

Eller 17. —, Kd8, 18. Sh5†, D×g5, 19. Df8† og 20. D×g7.

Lg5—h4! 18.

Efter det i Analysen angivne 18. h2—h4 faar Sort et godt Spil med 18. —, h6, F. Eks. 19. Sh5†, Kg8, 20. S×g7, K×g7, 21. Ld2, D×c2 osv. Eller 19. Dd5†, Kf8, 20. Sd7†?, T×d7 osv.

18. Ta8—e8

Paa 18. —, Kf8 følger 19. S×h7†, Kg8, 20. Sf6† og hvid har fremdeles en meget stærk Angrebsstilling. Paa 18. —, Tf8 gør Hvid Mat

i 2 Træk. I Betragtning kom derimod 18. —, Tag8.

Te1—e4! 19. Hvid spiller nu og i Fortsættelsen aldeles fortræffeligt. Tekstrækket er meget stærkt.

19. Lb6— a5

I den Hensigt at begynde Fremrykningen med Dronningebønderne. Trækket er ikke godt, men lader sig vanskelig erstatte med et bedre. Efter 19. —, Kf8 har Hvid ogsaa mindst Remis med 20. Sd7† og 21. Sf6†.

Sf6—d7† 20. Kf7—g8

Bedre var 20. —, Ke6. Paa 21. Sc5†, Kd5?, følger da en elegant Mat efter 22. T×e5†, K×e5 med 23. Lg3#. Sort kan dog vist bedre spille 21. —, Kd6, hvorpaa Hvid bedst synes at fortsætte med 22. S×b7†, Kd7, 23. S×a5, S×a5, 24. Tae1, Sc6, 25. Lg3 etc. Hvid kan naturligvis ogsaa da vinde Kvalitet med 21. Sf8†, men hans Spil bliver da ikke saa stærkt.

Sd7—f6† 21. Kg8—f7

Ikke 21. —, Kh8 paa Grund af 22. S×e8, D×e8, 23. Lf6.

c2—c3 22. Hvid fastholder energisk sin Angrebsstilling.

22. Te8—e6

Sf6—h5† 23. Nu er dette Træk tvunget.

23. Kf7—g8

Sh5×g7 24. Kg8×g7

Ta1—e1 25. b7—b5

a2—a3! 26. La5—b6

Df3—f5! 27. Lb6—c5

For at kunne gardere Bonden e5.

Lh4—g3 28. d4×c3

Paa 28. —, Ld6 følger 29. c×d4, S×d4, 30. T×d4.

b2×c3 29. Te6—f6

Efter dette Træk turde Partiet være uhjælpelig tabt. Bedre var 29. —, L×a3, hvorpaa kunde følge 30. L×e5†, S×e5, 31. T×e5, D×f5, 32. g×f5, Tb6, 33. Tb1, b4 etc., hvorved Sort beholder smaa Remischancer.

Df5×g6† 30. Kg7×g6

a3—a4! 31. Dette Træks Styrke havde Sort overset.

	31.	b5×a4
Te4×c4	32.	Lc5—b6
Tc4×a4	33.	Tf6—f3
Ta4—c4	34.	Sc6—a5
Tc4—e4	35.	Tf3×c3
Te4×e5	36.	Og Sort opgav

Partiet, da Hr. Mikkelsen nu opgav et andet samtidigt spillet Parti.

(Noter af F. Englund).

Skotsk Gambit.

Spillet i Kjøbenhavn den 3. August 1905.

—o—

Parti Nr. 65.

Direktør *Scottmann*. Ekspeditør *Fischer Jacobsen*.

(Hvid)	(Sort).
e2—e4	1. e7—e5
d2—d4	2. e5×d4
Sg1—f3	3. Sb8—c6
Lf1—c4	4. Lf8—c5
c2—c3	5. Sg8—f6
b2—b4	6. Hvid vil spille
	6. Lc5—b6
Dd1—b3	7. 0—0
e4—e5	8. Sf6—e4. Bd5 var
det rette Træk.	
0—0	9. d4×c3. ?
Lc4—d5 !	10. Se4—d2
Sb1×d2	11. e3×d2
Lc1×d2	12. Sc6—d4
Sf3×d4	13. Lb6×d4
Ta1—e1	14. Dd8—e7
Db3—g3	15. c7—c6. Kh8 var
nødvendigt.	
Te1—e4	16. Ld4—b6
Ld2—h6	17. g7—g6
Lh6—g5	18. Hvids Løber er
mere værd end et Taarn.	
	18. De7—e8
Lg5—f6	19. c6×d5
Te4—h4	20. Hvid kunde godt
lade Taarnet staa i Slag og	straks spille Dg5.
	20. Lb6—d8

Dg3—g5	21.	Ld8×f6
e5×f6	22.	Opgivet.

Et fornøjeligt lille Parti.

(Cand. jur. Hald.)

Meddelelser m. m.

„Akademischer Schackklub“, München, Café Schackgalerie. Briennestrasze 36, udgiver i Anledning af sin 20-aarige Stiftelsesfest et Festskrift med Bidrag af d'Hrr. Salminger, Fr. Kochnein, v. Holzhausen, Kotz og Kockelkorn, Stang, Bruski, Ernst, Krobshofer, Wardener m. fl. Skriftet koster 5 Mk. og kan bestilles efter ovennævnte Adresse.

Nürnbergerturneringen, der begyndte i Slutningen af Juli, er nu afsluttet med følgende Resultat:

Fr. Marshall 1. Præmie, derefter fulgte Duras, Fleischmann, Schlechter, Tschigorin, Salwe, Wolf, Kohn, Snoskoborowski, Tarrasch og Widmar.

Delegeretmødet har paa Grund af uforudsete Tilfælde maattet udsættes til 9. September. (Se Tillaget.)

Korrespondance:

Ovan, Stockholm. Hjertelig velkommen blandt vore Løser. Vær saa venlig at opgive Navn og Adresse til Underretning for Redaktionen.

D. gl. L., Aarhus. Ligeledes hjertelig velkommen blandt Løserne. Faar De ikke Bladet regelmæssigt, bedes De henvende Dem til Postvæsenet, som skal skaffe det manglende.

Ejnar Knudsen. Tak for Opgaverne. Vi vil haabe, at flere blandt Ungdommen vil følge Deres Eksempel ved at vise, hvad de formaar at præstere.

Flere Løser. De har Ret i, at Julibladets Forsideopgave er biløselig; men De har ikke Ret i, at den tilsigtede Løsning ikke kan gennemføres.

Løsninger.

Nr. 157 af Ulsic (med sort Se8).

1) La1, S×d6. 2) D×S.

1) —, S—. 2) L eller B×S.

Nr. 158 af Hannemann:

1) Lh8, Kc4. 2) D×b7.

1) —, K×e6. 2) Sb6.

1) —, Kc6, 2) c4.

1) —, — 2) D×e4†.

Biløsning: 1) Df7, Trusel: e6—e7†.

Nr. 159 af Dotterweich:

1) Lh8, Tg7. 2) S×T.

1) —, Tb7 (e7). 2) Dc6.

1) —, — 2) Da1.



- Nr. 160 af Dotterweich:
1) Lh8, a2. 2) La1.
- Nr. 161 af Kuskop:
1) La8, c6. 2) Le5.
1) —, Kd6. 2) Td8†.
- Nr. 162 af Kuskop:
1) Lh1, g2. 2) La1.
1) —, a1. 2) T×a1.
- Nr. 163 af Karstedt (med sort Lg3).
Uøselig: Den tilsigtede Søsning.
1) Lh1 strander paa 1) —, Lc1.
- Nr. 164 af H. M. Huse:
1) D×c5.
- Nr. 165 af H. M. Huse (med hvid Ka4).
1) Te5.
- Nr. 166 af Loyd:
1) Sg4†, Kh1. 2) Dh2†.
1) —, Kh3. 2) Sh2.
1) —, Kf3. 2) Dc2.
1) —, Kf1 (g1). 2) Ta8.
- Nr. 167 af Reimann:
1) La1, T×g6 (Tf8, g7). 2) Df8 (†).
1) —, Te8 (e8). 2) d7×T (D).
1) —, a4 (h×g). 2) De5.
1) —, —. 2) Df7.
- Nr. 168 af Fonteyn:
1) La8, K×L. 2) Se7†.
- Nr. 169 af Fonteyn:
1) Lh1, —. 2) Sf3†.
- Nr. 170 af Gollinger.
1) Lh1, K×L. 2) a8 (D)†.
- Nr. 171 af Schreinzer:
1) La1, e3. 2) Kb2.
- Nr. 172 af Jos. de Koning:
1) Lh1, Te1 —. 2) S×e2†.
1) —, Db1 (Dd1, Lf8). 2) Td5†.
1) —, Ke3. 2) T×f5†,
1) —, —. 2) Tc6†.
- Biløsning: 1) T×f5†.
- Nr. 173 af Pedersen-Horne:
1) De2, K×S. 2) De7†.
1) —, Lg6 (h5). 2) Se6†.
- 1) —, —. 2) De6.
- Biløsning: 1) Sc4†.
- Nr. 174 af R. Knudsen:
1) Dd4, T×D. 2) Sb5†. 1) —, b5. 2) Dd6†.
1) —, Se4†. 2) Ke7. 1) —, Se3 (Ld3). 2) De5†.
- Nr. 175 af Sypli Andreassen:
1) Sh3, Lh6. 2) Df5†. 1) —, f6. 2) Sf4††.
1) —, B×S. 2) D×h3†. 1) —, D —. 2) Se3†.
- Nr. 176 af Sypli Andreassen:
1) Df1, S×D (—). 2) Lb1†. 1) —, L×S (Ke3).
2) De2†.
- Nr. 177 af Holst:
1) De8, L×D (—). 2) Td1. 1) —, Ld7. 2) D×L.
1) —, B×S. 2) D×e5†. Biløsning: 1) Ke7.
- Nr. 178 af Vald. Knudsen:
1) Sd5, S×S. 2) Df4†.
1) —, K×S (Tg3, e1D). 2) D×S†.
1) —, Se4. 2) Le3.
1) —, —. 2) De7†.

Status i Løserturneringen:

Ing. Hannemann 157 P. (I 166 mangler Hovedvarianten Kh1). Jensen & Madsen 159¹/₂ P. Rudolf Knudsen 166 P. N. S. Schmidt 141¹/₂ P. N. C. Lose 167 P. R. Knudsen 163 P. (I 167 mangler Variant 1) —, a4). S. Knudsen 164¹/₂ P. A. Mathiasen 160¹/₂ P.

Resultatet af Løserturneringen er altsaa, at Herrerne N. C. Lose, V. Vandet, Rudolf Knudsen, Randers og S. Knudsen. Jebjerg, faar henholdsvis 1., 2. og 3. Pr.

I Korrekthedssturneringen er beregnet 1 Points for hver Opgave, der er demoleret ved Biløsning eller Uøselighed, og ¹/₂ P. for hver yderligere Biløsning. Herefter faar Hr. Chr. Christensen, Kjøbenhavn. 1. Pr., 11¹/₂ P. og Hr. N. C. Lose, 2. Pr., 11 P. Nærmest herefter kommer Herrerne S. Knudsen, 10¹/₂ P. Rudolf Knudsen, 10 P., A. Mathiasen, 9¹/₂ P., R. Knudsen, 9 P., Ing. Hannemann, 8 P. og Jensen & Madsen 7 P.

 Hermed følger et Tillæg. 

Opgaver og Løsninger: Bogholder Victor Holst, Falkonerallé 102, Kjøbenhavn. Partier m. m.: Kaptajn Kjærulff, Viborg.

Udgivet af „Dansk Skakunion“
Redigeret af Unionens Sekretær, Kaptajn Kjærulff.

J. Frederiksens Bogtrykkeri, Viborg.

TILLÆG TIL SKAKBLADET.

ORGAN FOR DANSK SKAKUNION.

Udg. 1 G. mdl. Gennem Postv. i Danmark Kr. 1,16, i Norge og Sverig Kr. 1,20 aarlig, inkl. Postp.

Nr. 2.

August 1906.

3. Aarg.

Udsigt over Dansk skakunions virksomhed i regnskabsåret 1905/06.

Unionen, hvis navn efter beslutning på delegeretmødet ifjor nu er „Dansk skakunion“, kan se tilbage over sit tredje år med en lignende tilfredshed som over de to første. Tre nye foreninger er trådt ind i unionen i årets løb, nemlig Kallerup, Nørre Åby og Vejle, og den tæller nu 22 foreninger med et medlemsantal (d. 31. marts) af c. 650, hvortil endvidere kommer nogle få medlemmer udenfor foreningerne.

Paa delegeretmødet i Randers vedtoges det enstemmigt på bestyrelsens forslag at vælge pastor J. Jespersen i Svendborg til unionens æresmedlem. Den berømte problemforfatter, der selv var tilstede som unionens gæst og således kunde modtage forsamlingens hjertelige hyldest, har senere modtaget sit æresdiplom. Bestyrelsen blev genvalgt og fordelte hvervene imellem sig ligesom hidtil. Ligeledes genvalgtes unionens

revisor, skolebestyrer Zeuthen, Lemvig, og som andet medlem bankassistent Møller, Slagelse.

Efter de på samme møde vedtagne lovændringer har det været nødvendigt at lade lovene omtrykke. Der indførtes ved denne lejlighed en ny institution, kredsbestyrelser, hvortil hver forening vælger et medlem. Disse valg er foretagne, og der er tilstillet de valgte repræsentanter en række vejledende henstillinger; men i øvrigt er denne side af unionens virksomhed endnu i sin vorden. Der er for den kommende sæson udskrevet kredskampe, 1. kreds mod 2. og 3. mod 4.

Foreningskampene om unionsmesterskabet fandt deres afslutning ved en kamp i Randers den 25. marts mellem Ålborg og Viborg, og resultatet blev, at Ålborg som den sejrende førte pokalen hjem. (Til vandrepokalen er siden sidste beretning indkommet

kr. 42,92; med det tidligere indkomne: kr. 114,95). Nogle private kampe mellem foreningerne har også fundet sted med følgende udfald: Randers har sejret over Hadsten med $18\frac{1}{2}$ mod $9\frac{1}{2}$, Struer over Herning med $8\frac{1}{2}$ mod $5\frac{1}{2}$, Århus over Hadsten med $21\frac{1}{2}$ mod $6\frac{1}{2}$, Horsens over Vejle med $11\frac{1}{2}$ mod $5\frac{1}{2}$, Århus over Horsens med $22\frac{1}{2}$ mod $19\frac{1}{2}$; en kamp mellem Horsens og Brødstrup efter Pettersons system gav remis med $5\frac{1}{2}$ points.

Den første korrespondance-turnering er afsluttet. Sejrherre blev i 1. kl.: ingeniør Denver, Ålborg, og postekspedient Berg, Lemvig; i 2. kl.: kaptajn Beck, Viborg, lærer Poulsen, Lemvig, og sadelmager Bryld, Horsens; i 3. kl.: skomager Jensen, Brødstrup, gårdejer Frandsen, Ødum pr. Hadsten, og lærer Knudsen, Randers. Anden korresp.-turnering påbegyndtes under ledelse af ingeniør Denver, Ålborg, i slutningen af marts d. å.

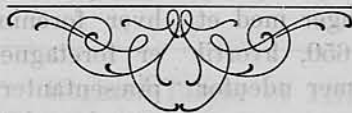
„Skakbladet“, som nu kommer næsten alle unionsmedlemmer i hænde, men også har talrige læsere udenfor unionen, har i sin anden årgang kunnet byde på et meget forøget stof og har fundet udmærket støtte hos gamle og nye medarbejdere. Det ledes fremdeles af unionens sekretær, bistået af cand. pharm. P. Helweg Mikkelsen og — efter at han af

mangel på tid har måttet fratræde — af skakforfatterne bogholder Victor Holst og læge Niels Høeg, bægge i København.

Der har været afholdt 2 løserturneringer og 1 problemturnering („Skakbladet“s 2. problemturnering) i 2 afdelinger: a. international afdeling og afdeling b. udelukkende for medlemmer af „Dansk skakunion“. Bægge afdelinger har kunnet glæde sig ved rigelig tilslutning.

En stor begivenhed i vinterens skakliv har det været, at det lykkedes bestyrelsen ved betydelige tilskud fra flere foreninger at engagere den fremragende Tyske skakmester P. S. Leonhardt til et 10 dages besøg i vore klubber. Han præsterede det kunststykke, 10 aftener efter hinanden, på 10 forskellige steder, at imponere unionens medlemmer ved sit udmærkede simultan- og blindspil. Fra alle sider har man hørt udtalt glæde over dette besøg, der ligesom gav os et pust fra den stor skakverden, og hr. Leonhardt var ligeledes særdeles fornøjet over al den venlighed og gæstfrihed, han overalt mødte.

Dermed er det væsentlige fremført af hvad der kan siges om unionens virksomhed i det forløbne år. Dens liv begynder at antage sikrere form og større fasthed, og den ser fortrøstningsfuld det kommende år i møde.



Uddrag af regnskabet for 1905-06.

Indtægt.		Udgift.	
Kassebeholdning den 1/7 05	kr. 226,84	Porto, papir, tryksager, hektografering m. m.	kr. 148,49
kontingent fra foreningerne	290,00	skaktyper, tillæg til „Skakbladet“	33,75
do. fra medl. udenf. foreningerne	28,24	udgifter til Leonhardt-turneringen	321,59
klubbernes tilskud til Leonhardt-turneringen	340,00	rejseudgifter for delegeretmødets æresgæst og mappe med diplom	83,00
		en krans til tandlæge Grans bære	10,00
		udgifter til præmier ved „Skakbladet“s pro- blem- og korrespondanceturneringer	117,50
		Skakblade til medlemm. udenfor foreningerne	11,60
		kassebeholdning d. 30/6 06.	275,15
	kr. 885,08		kr. 1001,08
Til vandrepokalen	114,95	Til pokalen	114,95
indskud til korrespondanceturneringen af 29 medlemmer	116,00		
	kr. 1116,03		kr. 1116,03

Unionens 3dje ordentlige delegeretmøde

afholdes i **Viborg** søndag den 9de september 1906.

Dagsorden:

- 1) formanden aflægger beretning.
- 2) kassereren fremlægger regnskabet.
- 3) sekretæren aflægger heretning.
- 4) forslag fra Ålborg skakklub (se „Skakbladet“ Nr. 11 1906).
- 5) valg af bestyrelse.
- 6) valg af revisorer.
- 7) fastsættelse af stedet for næste ordentlige delegeretmøde.

Det bedes inden den 1. september meddelt kaptajn Kjærulff, Viborg, fra hver forening, hvor mange delegerede den møder med.

Skakbladet 1905-06.

Indtægt.		Udgift.	
Tilskud fra 15 klubber	kr. 363,16	Trykomkostning	kr. 539,70
annoncer	100,96	posthuset porto	42,30
postabonnter	63,00	afskrivning af anmeldelser m. m.	9,25
andre abonnter	42,87		
tilgode hos abonnter	21,21		
	<hr/>		<hr/>
	kr. 591,20		kr. 591,20

I august 1906.

På unionsbestyrelsens vegne
Valdemar Thoresen.



Program for Delegeretmødet

Søndag den 9de September.

Efter Togenes Ankomst Indkvartering og Bispising hos Kvarterværterne, og Byen beses.
Kl. 4: Delegeretmødet aabnes paa Preislers Hotel.

— 8: Festmaaltid à 2 Kr. pr. Kuvert, de delegeredes eneste Udgift under Opholdet.

Mandag Fmd.: Udfugt til Hald. Derefter kan Hjemrejsen finde Sted med Togene Kl. ca. 4.



Udgivet af „Dansk Skakunion“
Redigeret af Unionens Sekretær, Kaptajn Kjørulff.

J. Frederiksens Bogtrykkeri, Viborg.

Udg

N

M

i Jn
holdes
Bog

till fi

S

udenfo
Medle
gent a
taling
modta

J
Der