

# SKAKBLADET.

ORGAN FOR DANSK SKAKUNION.

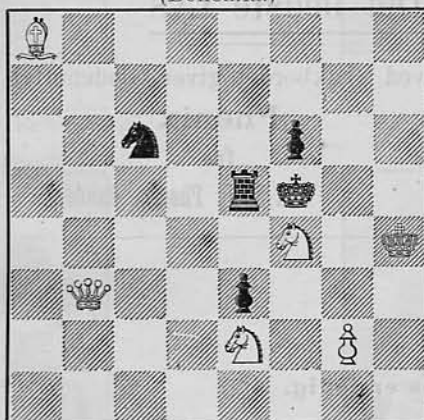
Udg. 1 G. mdl. Gennem Postv. i Danmark Kr. 1,16, i Norge og Sverig Kr. 1,20 aarlig, inkl. Postp.

Nr. 3.

September 1909.

6. Aarg.

Af Dr. H. v. Gottschall, Gørlitz.  
(Bohemia.)



Mat i 2 Træk. Løsningen findes  
blandt Annoncerne paa næste Side.



Livsforsikringer,  
Kapitalforsikringer,  
Børneforsikringer,  
Aldersforsørgel-  
sesforsikringer,  
Aftægtsforsikringer  
m. m. fl. saavel  
med som uden  
Lægeundersøgelse.

Billige Præmier.  
Moderne  
Forsikrings-  
betingelser.  
Liberale Vilkaar.

Anerkendt og kon-  
trolleret af den  
danske Stat.

Ønsker De  
en 1ste Kl.s Cykle,

da henvend Dem til

**A. L. Brems, Viborg,**

hvor De bliver bedst betjent.

Snart at De støtter Skaksagen ved at annoncere.

**At stenograferere**  
læres hurtigt, grundigt og let ved Undervisning  
pr. Korrespondance. - Et fuldstændigt Kursus  
15 Kr. - Program med udførlige Oplysninger  
gratis og franko fra Toldassistent, Stenografilærer  
C. Spangsted, Grenaa. . . . .

**Skakspil! -- Skakspil!**

De i Klubber mest anvendte Skakbrikker 4 Kr. 50 Øre.  
Skakbrædt med indlagte Felter 1 $\frac{1}{2}$ " , 1 $\frac{3}{4}$ " og 2" à 2, 2 $\frac{1}{2}$  og 3 Kr.  
faas hos

--- Kunstdrejer Jacobsen, Viborg. ---

**Lommelkaksplil**

i Futteral, praktiske og smukke, er-  
holdes for 1,75 + Porto hos

Bogbinder **F. B. Rasmussen,**  
Viborg.

NB. Stafbrædter a 1 Kr., 2" Felt,  
rød og hvid, anbefales.

# Skakspillere

køber **Diagramblanketter** à 50 Ø. pr. 100 og  
**Blanketter til Opnotering af Partier** à 1  
Kr. pr. 100 hos **J. Frederiksen, Viborg.**

## Skak-Borde i nordisk Stil,

forevist Unionens Bestyrelse og anbefalet af denne som smukke og praktiske til Klubbrug, **8 Kr. pr. Stk.** Paa større Bestillinger gives Rabat.

**Jensen & Prip, Viborg.**

NB. Viborg Skakklub har 8 af disse og tiltræder Anbefalingen.

**Asger Dahl**

Overretssagfører

**Viborg.**

Løsning paa Skakopgaven:

1) Db3—b8.

Overretssagfører

**S. B. Sørensen,**  
Viborg.

## Det bedste Lys

ved Skakbordet giver Glødenettet

**„Phønix“**

fra

**A/S Ny Phønix, Randers**

Denne Plads er ledig.

## Viborg nye Bogbinderi

anbefaler sig med alt Bogbinderarbejde. Smukt og solidt til rimelige Priser.

**F. B. Rasmussen.**

NB. Elegante og stærke Mapper til Skakbladet 75 Øre. Mapper for Bestyrelsen til Diagrammer m. m. 35 Øre.

## Knud Jensens

**1. Klasjes Stræderforretning**

anbefales.

**Viborg, St. Sjuktorvgyde 4.**

## Erindringsliste

for

## Dansk Skakunion.

### 1. Kreds.

Aalborg, Klubben „Enigheden“ Torsdag, 59 Mdl.  
Brønderslev, „Konditoriet“ Tirsdag, 17 Mdl.  
Frederikshavn, Hoffmanns Hotel hver Onsdag Aften, 17. Md.  
Hobro, Højskolehjemmet Torsdag, 24 Mdl.  
Hjørring, Afholdshotellet Tirsdag og Fredag, 19 Mdl.  
Løgstør, Afholdshotellet Lørdag, 28 Mdl.  
Randers, Haandværkerforeningen Onsdag, 57 Mdl.

### 2. Kreds.

Fabjerg, 14 Mdl.  
Herning, Højskolehjemmet Tirsdag, 25 Mdl.  
Holstebro, Afholdshotellet hver Tirsdag, 14 Mdl.  
Lemvig, Teknisk Skole Onsdag, 37 Mdl.  
Skive, Hotel Phonix Lørdag, 28 Mdl.  
Struer, Hotel Struer Mandag, 14 Mdl.  
Thisted Hotel Phonix Torsdag, 28 Mdl.  
Vemb, Højskolehjemmet Mandag, 16 Mdl.  
Viborg, Hotel „Phønix“ Mandag, 42 Mdl.  
Ulfborg, Jernbanehotellet Torsdag, 14 Mdl.

### 3. Kreds.

Aarhus, Forsamlingsbygningen Tirsdag Aften og Søndag Form. 10—12, 49 Mdl.  
Brædstrup, „Centralhotellet“ Tirsdag, 14 Mdl.  
Grenaa, Handels- og Kontoristforeningen Torsdag Aften, 28 Mdl.  
Hadsten, Afholdshotellet Tirsdag, 19 Mdl.  
Horsens, Palækafeen, Mandag Aften, 59 Mdl.  
Silkeborg, Jernbanehotellet Torsdag, 18 Mdl.

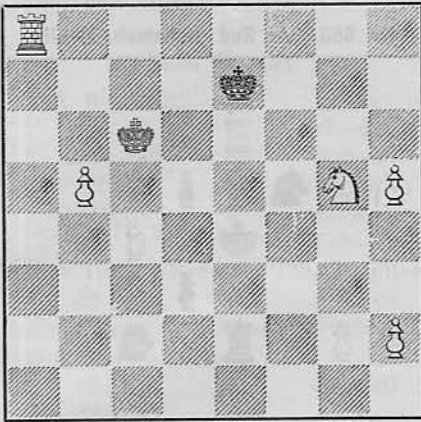
### 4. Kreds.

Assens, Jernbanehotellet Mandag Aften, 10 Mdl.  
Esbjerg, Hotel „Royal“ Onsdag Aften, 18 Mdl.  
Fredericia, Hotel Viktoria Onsdag Aften 8—12 og Søndag Eftermd. 4—7, 15 Mdl.  
Haarby Sogn, Haarby Gæstgivergaard Tirsdag, 8 Mdl.  
Middelfart, Frk. Sicks Højskolehjem Torsdag, 11 Mdl.  
Nyborg, Hotel Royal Onsdag, 13 Mdl.  
Nørre-Aaby, Realskolen Torsdag, 12 Mdl.  
Odense, Læseforeningen Mandag og Torsdag, 48 Mdl.  
Svendborg, Borgerforeningen Tirsdag, 20 Mdl.

### 5. Kreds.

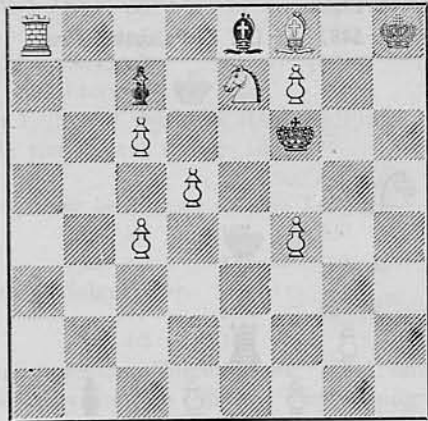
Frederiksberg, Lollandsvej 31 Mandag og Torsdag Aften fra Kl. 8 samt Søndag Formiddag, 35 Mdl.  
Nakskov, Hotel „Harmonien“ Fredag Aften 8, 20 Mdl.  
Næstved, Hotel „Vinhuset“, Mand. Aften, 18 Mdl.  
Roskilde, Cafe „Centralen“ Tirsdag Aften 8—11, 34 Mdl.  
Slagelse, Industriforeningen Onsdag, 23 Mdl.  
Taastrup og Omegns Skakf. „Taastrup Nykro“ Onsdag 7—11, 10 Mdl.  
Frederikssund, 30 Mdl.

Nr. 543. Af S. Herland, Bucarest.  
(Original.)



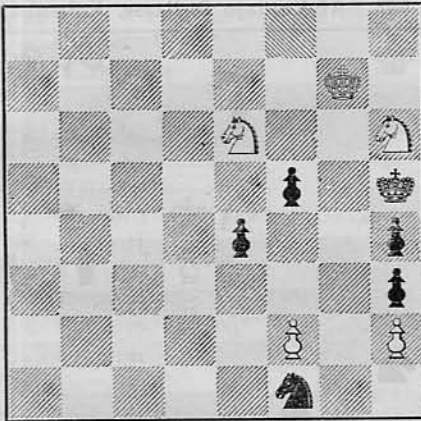
Mat i 5 Træk.

Nr. 544. Af E. G. Schultz, Stockholm.  
Forfatterens Opus 100. (Original.)



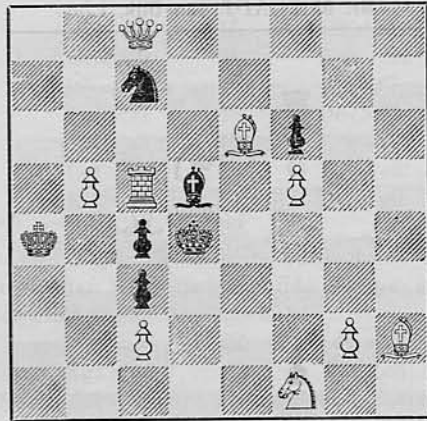
Mat i 4 Træk.

Nr. 545. Af K. A. L. Kubbel, St. Petersburg.  
(Original.)



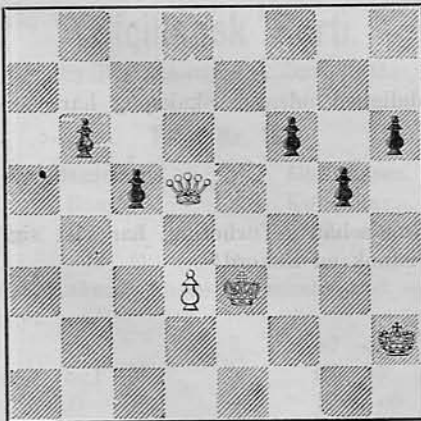
Mat i 3 Træk.

Nr. 546. Af J. Jespersen.  
(Original.)



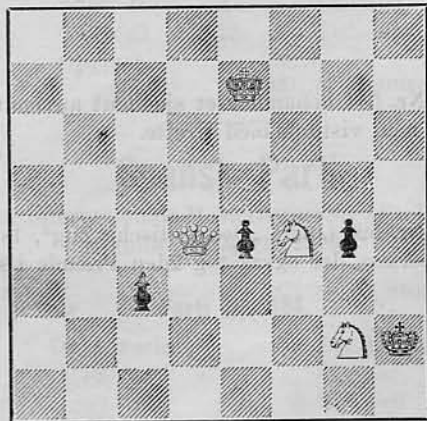
Mat i 2 Træk.

Nr. 547. Af E. Herr. Wittenberg.  
(Reichsbote.)



Mat i 4 Træk.

Nr. 548. Af W. Shinkman og O. Würzburg.  
(D. Wochenschach.)

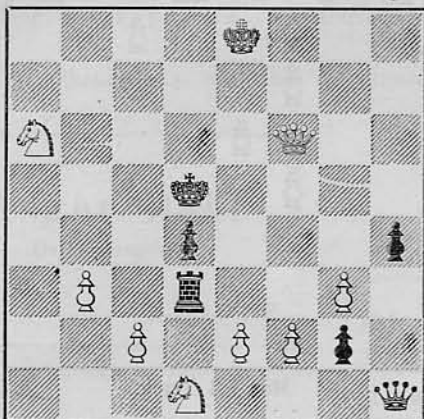


Mat i 3 Træk.



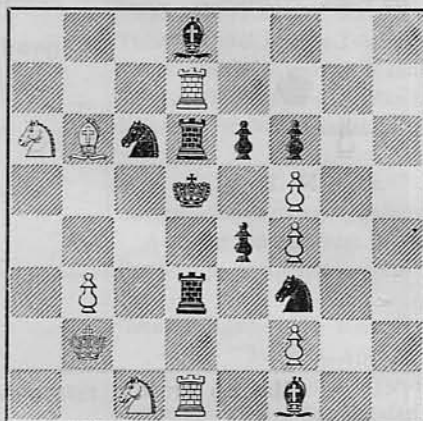
## 4 Opgaver fra „Skakbladet“s Turnering.

Nr. 549. Af Dr. E. Palkoska, Prag.



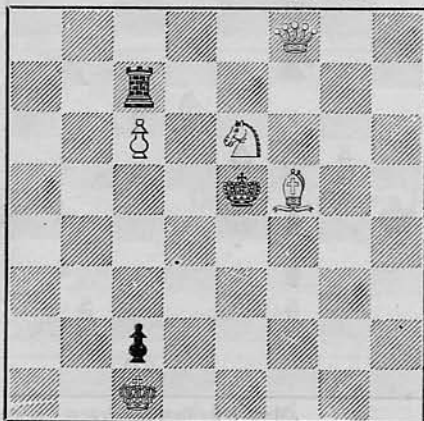
Mat i 3 Træk.

Nr. 550. Af Rud. Hubatsch, Berlin.



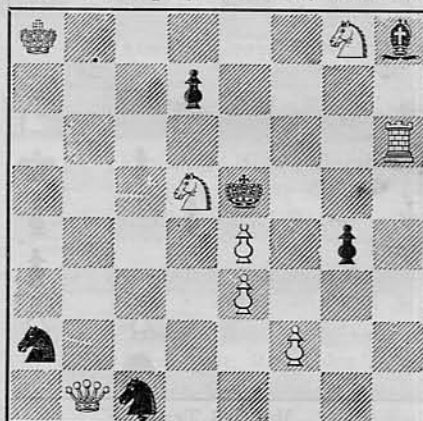
Mat i 3 Træk.

Nr. 551. Af J. van Dijk, Lier.



Mat i 3 Træk.

Nr. 552. Af Kaptajn B. Haase, København.

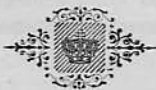


Mat i 3 Træk.

Disse og følgende Turneringsopgaver publiceres i den Orden, hvori de ere indkomne.

Nr. 544 behandler et sjældent anvendt Thema, hvis Tilladelighed udenfor Skakspøg har været meget omstridt, men vistnok med Urette.

Nr. 520 (Juni) „Der kritische Zug“, 1ste Præmie i „Tägl. Rundschau“s Turnering, har vist sig at være af J. Jespersen, der ogsaa tog 2den Præmie i samme Turnering. Vistnok en Rekord!



## Wienerparti.

(Spillet i Sommer i Industriforeningen i København.)

### Parti Nr. 182.

R. Nielsen.		H.
e2—e4	1.	e7—e5
Sb1—c3	2.	Sg8—f6
f2—f4	3.	d7—d5
f4×e5	4.	Sf6×e4
Sg1—f3	5.	Lc8—e6
Et svagt Træk. Bedre er Lf8—b4 eller Lc8—g4.		
d2—d3	6.	Se4—c5
Bedre var Se4×c3. Efter det valgte Træk bliver		
Hvids Angreb uimodstaaeligt.		
b2—b4	7.	Sc5—d7
d3—d4	8.	
Hvid ofrer Bonden for at vinde Tid til at fremme		
Angrebet.		
	8.	Lf8×b4
Lc1—d2	9.	c7—c6
For at komme med Dronningen til a5.		
Lf1—d3	10.	0—0
0—0	11.	Tf8—e8
Sf3—g5	12.	Sd7—f8
Dd1—h5	13.	g7—g6
Dh5—h6	14.	Dd8—a5
Tf1—f4	15.	Lb4×c3
Ld2×c3	16.	Da5×c3
Ta1—f1	17.	Te8—e7
Ld3×g6	18.	Sf8×g6
Dh6×h7†	19.	Kg8—f8
Tf4×f7	20.	Le6×f7
Tf1×f7†	21.	Kf8—e8
Dh7×g6	22.	De3×d4†
Kg1—h1	23.	Ke8—d8

og Hvid gør Mat i 3 Træk.

(Nationaltidende.)

## Siciliansk Parti.

(Spillet i Aarhus 6. Juni 1909.)

### Parti Nr. 183.

Hannemann,		Alb. Nielsen,
Randers.		København.
e2—e4	1.	c7—c5
f2—f4	2.	
Denne Aabning anses for mindre god og anvendes		
ikke meget.		
	2.	e7—e6
Sg1—f3	3.	d7—d5
Lf1—b5†	4.	Sb8—c6
Sf3—e5	5.	Dd8—b6

Dd1—e2	6.	Lf8—e7
e4×d5	7.	e6×d5
Sb1—c3	8.	Sg8—f6
Se3—a4	9.	Db6—c7
Sa4×c5	10.	0—0
Lb5×c6	11.	

En Fejl, der svækker Hvids Stilling. Springerens c5 burde være gaaet tilbage til b3.

	11.	Le7×c5
Betydelig bedre end at slaa Løberen.		
Lc6—a4	12.	Sf6—e4
c2—c3	13.	

Paa d3 følger Da5†.

	13.	f7—f6
La4—b3	14.	

En interessant Kombination. Hvid ofrer ved den følgende Afbytning en Officer i Forventning om senere at kunne erobre den indespærrede Sh1 og derefter staa med Bondeovervægt i Slutspillet. Imidlertid rummer den derved fremkomne Stilling betydelig Fare, og fordrer forsigtigt Spil.

	14.	Se4—f2
d2—d4	15.	Sf2×h1
Lb3×d5†	16.	Kg8—h8
Se5—f7†	17.	Tf8×f7
Le5×f7	18.	Dc7×f7
d4×c5	19.	Lc8—f5
Lc1—e3	20.	Ta8—e8
Ke1—f1	21.	Df7—g6
Kf1—g1	22.	

En stor Fejl. Dronningen burde først være gaaet til d2, hvorefter Sort næppe vilde kunne gennemføre Angrebet eller redde Springerens.

	22.	Lf5—h3
Kg1×h1	23.	Te8×e3

Afgørende! Slaar Dronningen Taarnet, følger D×g2†.

De2—f2	24.	Dg6—e4
Ta1—d1	25.	h7—h6
Td1—g1	26.	Te3—e2
Df2—f1	27.	Lh3×g2
Tg1×g2	28.	Te2—e1
Opgivet.		

Anm. af Hannemann.

## Spansk Parti.

(Fra den internationale Mesterturnering i St. Petersburg, spillet 3. Marts 1909.)

### Parti Nr. 184.

Dr. J. Perlis.		Dr. Em. Lasker.
e2—e4	1.	e7—e5
Sg1—f3	2.	Sb8—c6
Lf1—b5	3.	a7—a6

Lb5—a4	4.	Sg8—f6
0—0	5.	Sf6×e4
d2—d4	6.	b7—b5
La4—b3	7.	d7—d5
d4×e5	8.	

8) a4 er langt stærkere. Sort har intet bedre end Tb8, hvorpaa Hvid ved 9) ab kommer i Besiddelse af a-Rækken. Trækker Sort paa 8) a4, b4, opnaar Hvid gennem 9) a5!, Sd4. 10) Sd4, ed, 11) Dd4, c6, 12) La4! efterfulgt af Te1 den bedste Stilling.

	8.	Lc8—e6
c2—c3	9.	Lf8—e7

Anbefales ikke af Theorien, men som bekendt ynder Lasker saadanne Træk, det almindelige Træk er Lc5. a2—a4 10.

Nu duer dette Træk ikke 10) Te1 med efterfølgende Sd4 er den rigtige Fortsættelse.

	10.	b5—b4!
Bedst! paa 11) a5 følger Sc5.		
Tf1—e1	11.	Se4—c5
Lb3—c2	12.	

12) Sd4 er bedre, men Hvid vil have Kongeløberen.		
	12.	Le6—g4
	13.	h2—h3

Dette Træk i Forbindelse med g4 er meget voget 13) Sbd2 med efterfølgende Sf1 er stærkere.

	13.	Lg4—h5
	14.	g2—g4

I Betragtning kom 14) Lf4 efterfulgt af Sbd2. 14) —, g5 efterfulgt af g4 er ikke farligt (14. —, g5 15. Lg3, g4? 16. Sh2, b3 17. Lf5).

	14.	Lh5—g6
Sf3—d4	15.	Sc6×d4
c3×d4	16.	

Hvid kan ikke hævde Centrum, hvilket Lasker straks angriber.

16. Sc5—e6  
Truer med Lc2 efterfulgt af Sd4. Parerer Hvid denne Trusel med 17) Le3 følger Lg5.

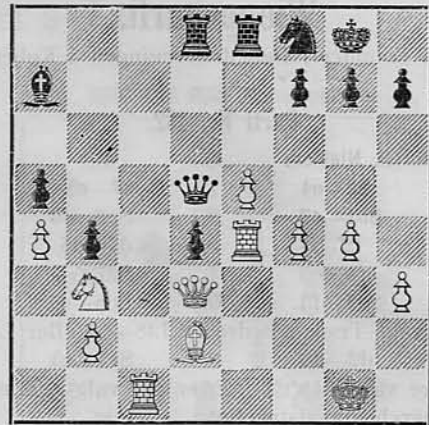
Lc2—f5	17.	e7—c5!
d4×c5	18.	Le7×c5
Lc1—e3	19.	d5—d4
Le3—c1	20.	

Paa 20) Ld2 følger Dh4. 20. Dd8—d5

Dd1—d3	21.	
--------	-----	--

21) Sd2 (21. — Sf4? 22. Se4, Sh3? 23. Kg2) var bedre.

	21.	Ta8—d8
Sb1—d2	22.	0—0
Sd2—b3	23.	Lc5—a7
Lc1—d2	24.	a6—a5
Ta1—c1	25.	Tf8—e8
f2—f4	26.	Se6—f8
Lf5—e4	27.	Lg6×e4
Te1×e4	28.	



28. f7—f6!

Det afgørende Træk. Lasker spiller Slutningen kraftigt og elegant.

Tc1—e1	29.	Sf8—d7
e5—e6	30.	Sd7—b6
f4—f5	31.	

Noget bedre, men heller ikke tilstrækkeligt var 31) Kh2, Sa4 32) Lc1.

	31.	Sb6×a4
Ld2—c1	32.	Sa4—c3!
e6—e7	33.	Td8—d7

Opgivet.

„D. Schachzeitung“.

## Ikke modtaget Dronninggambit.

(Spillet i Aarhus 6. Juni 1909.)

### Parti Nr. 185.

H. Berg, Lemvig.		Butenschon, København.
d2—d4	1.	d7—d5
e2—c4	2.	e7—e6
Sb1—c3	3.	e7—c5
Sg1—f3	4.	e5×d4
Sf3×d4	5.	Sb8—c6
Sd4×c6	6.	b7×c6
e2—e3	7.	Sg8—f6
Lf1—e2	8.	Lf8—d6
0—0	9.	Dd8—c7

Hermed begynder Sort et stærkt Angreb paa Kongefløjen.

g2—g3	10.	h7—h5
Kg1—g2	11.	h5—h4
Tf1—h1	12.	Lc8—d7

Lb7 eventuelt efterfulgt af 0—0—0 synes stærkere, baade af Hensyn til Sorts svækkede Bondestilling paa Dronningfløjen og Løberens truende Stilling i Diagonalen.

b2—b3	13.	0—0—0
-------	-----	-------

Lc1—b2	14.	Th8—h6
Dd1—d3	15.	Th6—g6
f2—f4	16.	e6—e5
e4×d5	17.	c6×d5

En Fejl, der koster en Officer og som Følge deraf Partiet. Sort kunde enten have spillet S×d5 eller, hvad der er endnu stærkere e×f4, der er den naturlige Fortsættelse af Angrebet.

Dd3—a6† 18.

18) S×d5, S×d5 19) D×d5 kan ikke ske paa Grund af 19) Lc6.

18. Kc8—b8

Sort søger forgæves at hindre Officerstab. De paa følgende Træk er omtrent alle tvungne.

Sc3—b5	19.	Ld7×b5
Da6×b5†	20.	Kb8—a8
Ta1—c1	21.	Dc7—d7
f4×e5	22.	h4—h3†
Kg2—g1	23.	Dd7—e6
Db5—c6†	24.	Ka8—b8
Ld3—a6	25.	

Truer med 26) Dc8†, T×c8 27) T×c8†.

	25.	De6—d7
Dc6×d7	26.	Sf6×d7
e5×d6	27.	Tg6×d6

Efter et længere Slutspil uden Interesse vandt Hvid, der har 1 Officers Overvægt.

Ann. af Hannemann.

## Uregelmæssig Spilaabning.

(Spillet ved Skakkampen i Aarhus den 6te Juni.)

### Parti Nr. 186.

Ingeniør **Denver**, Aalborg. Cand. polit. **Mortensen**, København.

d2—d4	1.	d7—d5
e2—e4	2.	e7—e5

Bedre er det sædvanlige d5×e4 3) f2—f3, e7—e5.

Sb1—c3	3.	Lf8—b4
Lf1—d3	4.	d5×e4

Hvorfor ikke e5×d4, hvorefter kan følge 5) a2—a3, Lb4—a5 6) b2—b4, d4×c3 7) b4×a5, d5—d4.

Ld3×e4	5.	Sg8—f6
Lc1—g5	6.	h7—h6

Ogsaa her er e5×d4 at foretrække.

Lg5×f6	7.	Dd8×f6
Sg1—f3	8.	e7—e5
0—0	9.	0—0
a2—a3	10.	

Bedre er Sc3—d5, Df6—d6 11) Sd5×b4, c5×b4 12) Sf3×e5 med Fordel for Hvid.

10. Lb4—a5

Her var Lb4×c3 nødvendig. Det giver lige Spil; efter det valgte Træk bliver Sorts Stilling snart uholdbar.

b2—b4	11.	c5×b4
a3×b4	12.	La5×b4
Sc3—b5	13.	Sb8—a6

Koster en Officer; noget bedre er Df6—b6.

e2—e3	14.	Lb4—e7
Sf3×e5	15.	Tf8—d8
Dd1—b1	16.	Lc7—d6
f2—f4	17.	Df6—e7
Ta1×a6	18.	Ld6×e5
f4×e5	19.	b7×a6
Sb5—d6	20.	Lc8—b7
Ld4—h7†	21.	Kg8—f8
Sd6×f7	22.	Kf8—e8
Sf7—d6†	23.	Td8×d6
e5×d6	24.	De7×d6
Db1×b7	25.	Ta8—b8
Lh7—g6†	26.	Ke8—d8
Tf1—f8†	27.	Dd6×f8
Db7×b8†	28.	Kd8—e7
Db8—b4†	29.	Opgivet.

Ann. af Ingeniør Buch, Aalborg.

## Meddelelser m. m.

**Esbjerg Skakklub** har indmeldt sig i Unionen med 18 Medlemmer. Formand: Maskinmester Schmeltzer. Der spilles hver Onsdag Aften paa Hotel „Royal“.

Klubben indgaar i 4. Kredse.

**Dansk skakunions 6. delegeretmøde** afholdtes i Ålborg d. 19de september. Der var mødt et ringere antal delegerede end på noget tidligere møde, nemlig kun fra 6 af unionens henvendte 40 foreninger. Det skyldes formentlig bl. a. de lange veje til Ålborg og de mange udstillingsrejser til Århus.

Efter en fælles frokost, hvortil Ålborg skakforening havde indbudt, åbnedes mødet af formanden, som i sin beretning kun gav nogle supplerende meddelelser til den trykte årsberetning. Det meddeltes således, at man påtænkte muligvis at indkalde en fremmed mester til en turné indenfor unionsforeningerne i det kommende år. Efter den tidligere her i bladet refererede voldgiftsdom havde Ålborgforeningen jo frivillig tilbudt at udrede halvdelen af omkostningerne ved anskaffelsen af en ny vandrepræmie, og bestyrelsen havde derefter besluttet at anskaffe et sølvskjold, hvortil nogle udkast fremlagdes. Den på sidste delegeretmøde bebudede aktion for opnåelse af statstilskud havde bestyrelsen ikke fundet det opportunt at føre frem for tiden. — Efter en kort diskussion fremlagde kassereren regnskabet, hvis revisionsbemærkninger heller ikke fremkaldte lang



debat. Det godkendes enstemmigt. — Sekretæren havde meldt forfald, så formanden og kassereren på hans vegne måtte føje nogle bemærkninger til årsberetningen. Den derpå følgende forhandling drejede sig fornemmelig om „Skakbladet“, og navnlig anbefaledes det, som før er sket, foreningerne at gøre det til obligat medlemsblad. — Af bestyrelsens medlemmer var apotheker Helweg Mikkelsen, Odense, fratrådt af mangel på tid. Formanden bragte ham under forsamlingens tilslutning en varm tak for hans virksomhed for unionen og for skaksagen i det hele, og foreslog i hans sted valgt ingeniør Denver, Ålborg, der tillige var villig til at overtage redaktionen af „Skakbladet“ i stedet for kaptajn Kjærulff, der af mangel på tid har ønsket at fratræde. De øvrige medlemmer af bestyrelsen genvalgte, og den nyvalgte bestyrelse fordelte efter mødet hvervenerne imellem sig før. — Revisorerne genvalgte ligeledes. — Til mødested for delegeretmødet 1910 valgtes, efter indbydelse af Roskilde-foreningens formand, bogbinder Riis, Roskilde. Mødet sluttedes med en tak til dirigenten, Ålborg skakforenings nye formand, bryggeridirektør Carstens.

Derefter fællesspisning og forskellig skakmoro indtil togtid.

**Viborg Skakklub** begyndte sin Vinter-Sæson Mandag den 27. September med et Festmaaltid med efterfølgende Simultanspil af Kaptajn S. Vaage fra Christiania. Kaptajnen spillede mod Klubbens 13 bedste Spillere og opnaede efter en spændende og interessant Kamp 6½ Points mod 6½.

## Løsninger.

Nr. 522. Af J. Jespersen.

- 1) Lf7, g5. 2) Td3, Ke5. 3) Td7.  
1) —, Ke5. 2) Tc6, g5. 3) Te6†.

Nr. 523. Af J. Jespersen.

- 1) b4, g4. 2) Td2.  
1) —, b5. 2) Lc5.  
1) —, d6. 2) L×b6.  
1) —, d5. 2) Te3†.

Nr. 524. V. Thomas Jensen.

- 1) Lf1, Kd5. 2) Sf6†.  
1) —, Le4. 2) Sf5.  
1) —, —. 2) e4†.

Nr. 525. Af C. V. Weilbach.

- 1) Kb3.

Nr. 526. Af Shinkman.

- 1) Sc2—e3, e2†. 2) K×a2, c1(S)†. 3) Kb1, a2†.  
4) Kc2, a1(S)†. 5) Kb1, —. 6) Lg2 eller g4†.

Nr. 527. Af J. Cumpe. — Er uløselig paa Grund af en manglende hvid Ld8; at denne Fejl ikke blev rettet i forrige Nr. skyldes en Forglemmelse, som vore Løserer bedes undskylde. Løsning til den korrigerede Stilling er

- 1) Kb5, Kd4. 2) Lb6†, Kc3. 3) Kc6, Kb4. 4) La5†.

Nr. 528. Af Fritz af Geijerstam.

- 1) Dh7, K×c4. 2) Sb3.  
1) —, K×d4. 2) e3†.  
1) —, d5×S. 2) Df5†.  
1) —, T×S. 2) De7†.  
1) —, —. 2) Se6†.

Nr. 529. Af J. Juchli.

- 1) Dg1, Sb3. 2) Te4.  
1) —, e5. 2) Se7†.  
1) —, Ke4. 2) Te4†.  
1) —, —. 2) Te5†.

Nr. 530. Af F. Köhnlein.

- 1) Te4, d5. 2) Th4.  
1) —, e4. 2) Tc5†.  
1) —, Le4 (d5, c6, b7, a8). 2) Te4.  
1) —, —. 2) Dd3†.

Nr. 531. J. Jespersen.

- 1) Sc3, h2. 2) S×e4, K×S. 3) a7, h1(D). 4) a8(D)†.  
2) —, h1(D). 3) Sg3†.  
1) —, e3†. 2) K×e3, h2. 3) Se4.  
1) —, K—. 2) S×e4 o. s. v.

Alle rigtigt løste af A. Mathiassen og R. Knudsen.

**Opgaver og Korrespondance ang. Opgaver:** Bogholder Victor Holst, Borups Allé 106, København L.

**Løsninger:** Samme. — **Partier m. m.:** Kaptajn Kjærulff, Viborg.

Udgivet af „Dansk Skakunion“.

**Redaktion:** Kaptajn Kjærulff, Viborg.

**Ekspedition:** Brygmester Holm, Horsens.

J. Frederiksen's Bogtrykkeri, Viborg.